

Инструкция по выполнению работы.

Дорогие ребята!

Вам предлагается ответить на вопросы по предмету «Изобразительное искусство». В вопросах части А, где даны варианты ответов, нужно выбрать правильный ответ. В вопросах части В, написать правильный ответ, отметив его цифрой или буквой. В вопросах части С предлагается выполнить творческое задание. Задания выполнить на бланке ответов, указывая номер части и номер задания, например: Часть А. А1-(ответ)

Выполнять задания можно в любом порядке. Для экономии времени, можно пропускать задание, которое не удаётся выполнить сразу, и переходить к следующему. После выполнения всей работы, если останется время, можно вернуться к пропущенным заданиям. При выполнении задания можно использовать черновик. Время выполнения 40 минут.

Желаем успеха!

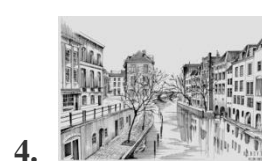
(Фамилия, имя уч-ся)

Часть А.

А1. Рассмотрите художественные материалы. Определи, в какой художественной деятельности их можно использовать. Соедини стрелками название художественного материала и вид художественной деятельности, в которой используется этот материал:

Художественные материалы	-----	Виды художественной деятельности
1)Карандаш, уголь		а)Аппликация
2)Бумага, ножницы, клей		б)Лепка
3)Пластилин		в)Декоративная роспись
4)Акварель		г)Конструирование
5)Акриловые краски		д)Живопись
6)Фломастеры, уголь		е)Графика

А2.Рассмотри репродукции. Определи, к каким видам пластических искусств они относятся. Запиши рядом с названием вида искусства номер репродукции, относящейся к данному виду.



Живопись

Скульптура

Архитектура

Графика

А3. Найди пару. Соедини стрелками.

1.Холодные цвета 2.Теплые цвета

а)салатовый

б)голубой

в)бирюзовый

г)фиолетовый

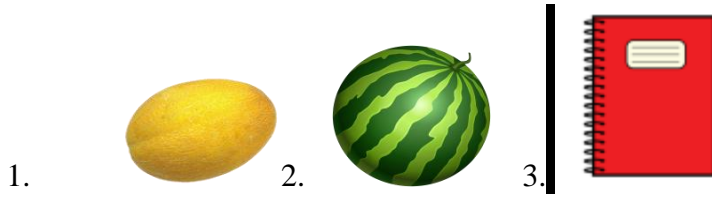
д)желтый

е) оранжевый

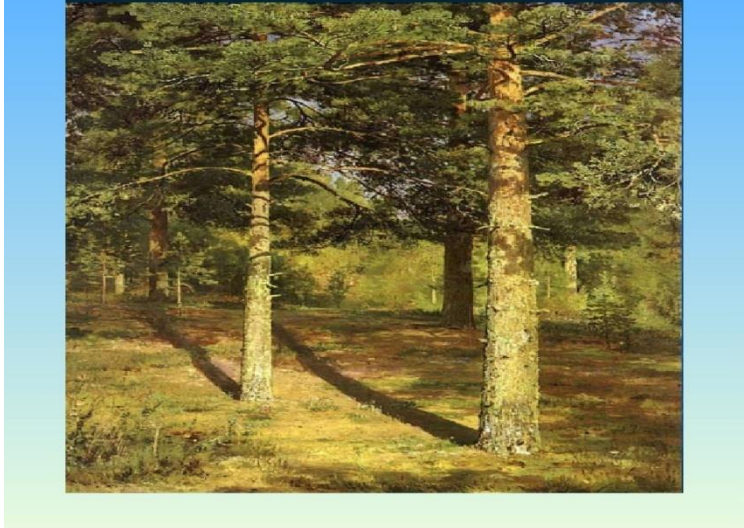
ж) красный.

Часть В.

1. Рассмотрите предметы. Нарисуйте геометрическую форму каждого предмета



В2. Рассмотрите репродукцию картины И. И. Шишкина «Сосны, освещенные солнцем». Вставьте пропущенное слово или словосочетание.



Картина вызывает настроение _____ (умиротворенное, спокойное; светлое, грустное, печальное), потому что художник изобразил _____ (лето, осень, весну) которая окрасила природу в свои _____ (теплые, холодные) цвета, такие как _____ (желтый, золотистый, оранжевый; голубой, фиолетовый, зеленый). Они такие _____ (яркие, темные), что сначала, кажется: вся картина написана разными тонами _____ (желтого, голубого, зеленого, коричневого) цвета. Это _____ (теплое, холодное) лето. Она очаровывает своей красотой.

В3. Свернуть (назвать одним словом):

А) Быстрый рисунок в общих чертах _____

Б) Подставка, на которую художник помещает во время работы картину _____

В4. Картина природы _____

Часть С.

С1. Придумай и изобрази форму жилища для сказочных героев: а) гнома б) лешего в) Дюймовочки

