

Инструкция по выполнению работы.

Дорогие ребята!

Вам предлагается ответить на вопросы по предмету «**Изобразительное искусство**». В вопросах части А, где даны варианты ответов, нужно выбрать правильный ответ. В вопросах части В, написать краткий правильный ответ, отметив его цифрой или буквой, найти соответствия. В вопросах части С предлагается выполнить творческое задание. Задания выполнять на бланке ответов, указывая номер части и номер задания, например: Часть А. А1- (ответ)

Выполнять задания можно в любом порядке. Для экономии времени, можно пропускать задание, которое не удаётся выполнить сразу, и переходить к следующему. После выполнения всей работы, если останется время, можно вернуться к пропущенным заданиям. При выполнении задания можно использовать черновик. Время выполнения 40 минут.

Желаем успеха!

(Фамилия, имя уч-ся)

Часть А. Выбери правильный ответ.**А1. Какие из перечисленных искусств являются пространственными:**

- а) музыкальное искусство
- б) театральное искусство
- в) декоративно – прикладное искусство
- г) изобразительное искусство
- д) литература

А2. Какие из перечисленных понятий являются видами изобразительного искусства?

- а) театр
- б) живопись
- в) орнамент
- г) графика
- д) скульптура
- е) дизайн

А3. Выразительными средствами графики являются:

- а) Линия , пятно, ритм
- б) Пятно, цвет, ритм
- в) Объем, цвето- тень
- г) пропорция , контраст

А4. Что является главным в языке живописи?

- а) тип штриха
- б) характер мазка
- в) светотень
- г) цвет
- д) колорит
- е) контраст

А 5. В каком жанре создана картина И. Левитана «Золотая осень»



- а) батальный жанр
- б) анималистический жанр
- в) в жанре натюрморт
- г) в жанре пейзаж

А6. При создании портрета, главной задачей художника является:

- А) правдивое изображение модели
- Б) банальное копирование внешности портретируемого - одежда, причёска, украшения
- В) передача его внутреннего мира, характера

А7. Наиболее светлое пятно на освещённой поверхности предмета:

- а) контраст
- б) блик
- в) рельеф

Часть В. Запиши правильный ответ.

В1. Какой жанр изобразительного искусства здесь представлен? _____



В2. Выберите из предложенных крылатых фраз (фразеологизмов) те, которые связаны с деталями русского народного костюма. Запишите эти выражения рядом с их объяснениями:

А. Опозориться. На Руси женщина не должна была появляться на людях без головного убора _____

Б. Стать распущенным, недисциплинированным, вести себя без стеснения _____

В. Работать плохо, неаккуратно, лениться _____

Крылатые фразы: «распоясаться», «работать спустя рукава», «играть в бирюльки», «бить баклуши», «опростоволоситься».

В3. К какому жанру изобразительного искусства относятся картины? _____

Укажите название картины, фамилию художника.

1.



2.



3.



В4. Сформулируйте тему, которая объединяет предложенные произведения изобразительного искусства:

1.



2.



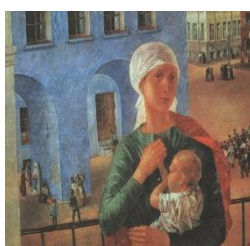
3.



4.



5.



В 5. Приведите примеры разных жанров изобразительного искусства, указав название произведения и фамилию художника.

1. Пейзаж _____
2. Портрет _____
3. Натюрморт _____

Часть С.

С1. Выполните колористические раскладки на заданные темы. Задание выполняется цветными карандашами, старайтесь не повторять цветовые оттенки

«Осенняя рапсодия»	«Зимний вечер»