

**Инструкция по выполнению работы.**

Дорогие ребята!

Вам предлагается ответить на вопросы по предмету «Изобразительное искусство». В вопросах части А, где даны варианты ответов, нужно выбрать правильный ответ. В вопросах части В, написать краткий правильный ответ, отметив его цифрой или буквой, найти соответствия. В вопросах части С предлагается выполнить творческое задание. Задания выполнять на бланке ответов, указывая номер части и номер задания, например: Часть А. А1-(ответ)

Выполнять задания можно в любом порядке. Для экономии времени, можно пропускать задание, которое не удаётся выполнить сразу, и переходить к следующему. После выполнения всей работы, если останется время, можно вернуться к пропущенным заданиям. При выполнении задания можно использовать черновик. Время выполнения 40 минут.

Желаем успеха!

---

(Фамилия, имя уч-ся)

**Часть А. Выбери правильный ответ.****А1. Композиция это:**

- а) придание произведению единство и цельность;
- б) изображение предметов в пространстве;
- в) гармоничное расположение элементов по отношению друг к другу.

**А2. Выберите не относящиеся к свойствам композиции слово:**

- а) симметрия и асимметрия;
- б) пятна и линии;
- в) динамика и статика;
- г) ритм.

**А3. Симметрия это:**

- а) когда нет сбалансированности;
- б) неуравновешенность предметов,
- в) равновесие масс, как бы зеркальное отражение одной части другою.

**А4. Ритм это:**

- а) изображение слева подобно изображению справа и разделено по какой-либо оси;
- б) чередование изобразительных элементов;
- в) зрительное равновесие в композиции.

**А 5. Картина или орнамент, выполненный из маленьких кусочков камня, стекла, поливной керамики.**

- а) Витраж;
- б) мозаика;
- в) панно;
- г) коллаж;

**А6. Роспись стен по сырой штукатурке:**

- а) Картина;
- б) панно;
- в) терракота;
- г) фреска.

**А7. Набор вставленных в оконный проем цветных стекол, составляющих орнаментальный узор или изображение.**

- а) Витраж;
- б) картина;

- в) мозаика;
- г) панно.

**А 8.** Обрамленная часть стены или потолка, заполненная изображением, или картина, украшающая стену или потолок

- а) Витраж;
- б) картина;
- в) мозаика;
- г) панно.

**Часть В. Запиши правильный ответ.**

**В1.** Идея, разработка новой, удобной для человека и красивой предметной среды – это \_\_\_\_\_

**В2.** Какой архитектурный стиль в средние века характеризуется стрельчатыми сводами на ребрах, обилием каменной резьбы, скульптурных украшений, применением витражей, а также подчиненностью архитектурных форм вертикальному ритму: \_\_\_\_\_

**В3.** Как называли архитекторов в Древней Руси? \_\_\_\_\_

**В4.** К какому жанру изобразительного искусства относятся картины? \_\_\_\_\_

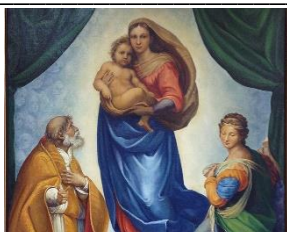
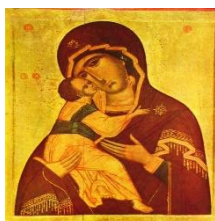


- 1.
- 2.



- 3.

**В5.** Сформулируйте тему, которая объединяет предложенные произведения изобразительного искусства: \_\_\_\_\_ -



- 1.
- 2.



- 3.

**В 6.** Приведите примеры разных жанров изобразительного искусства, указав название произведения и фамилию художника.

- 1. Пейзаж \_\_\_\_\_
- 2. Портрет \_\_\_\_\_
- 3. Натюрморт \_\_\_\_\_

**Часть С.**

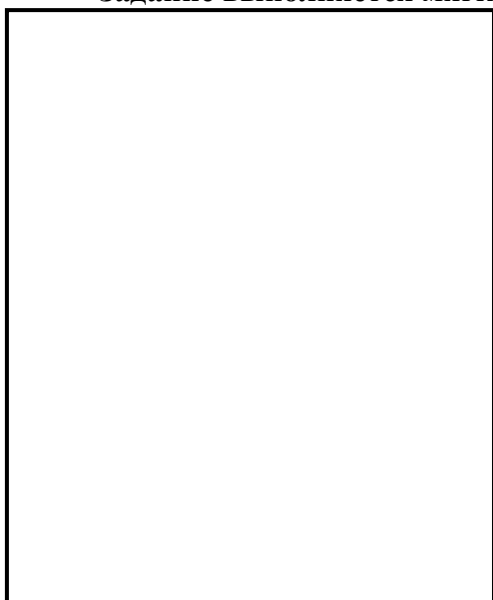
**С1. Рассмотрите рисунок В.Ван Гога «Море».**

**Обратите внимание, как характер штриховки создает выразительный образ.**

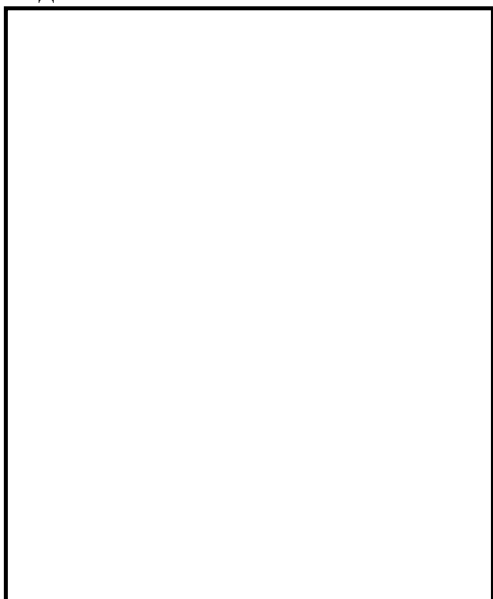


**Используя разный характер линий и декоративную штриховку, изобразите в одном заданном прямоугольнике гнев, а в другом – радость.**

**Задание выполняется мягким простым карандашом или черной гелевой ручкой.**



**Радость**



**Грусть**

